

**CARROCERIAS**  
**TECNOCARSA**

***PREMIUM SLIDE***

**BOTELLEROS**



# BOTELLERO DE LONAS CORREDERAS

Desde 3,5 Tn  
a 18 Tn



## FRONTAL

Construido mediante perfilaría de acero estructural y chapa de acero conformada y soldada a estructura

## TRASERA

Construida mediante perfilaría de acero estructural, forrada exteriormente de placa de poliéster reforzado encolada y chapa galvanizada en interior

## TECHO

Construida mediante perfilaría de acero estructural, forrada exteriormente de placa de poliéster reforzado encolada

## PISO

Largueros, travesaños, amarres de perfilaría de acero estructural, tablero finlandés o chapa de acero soldada

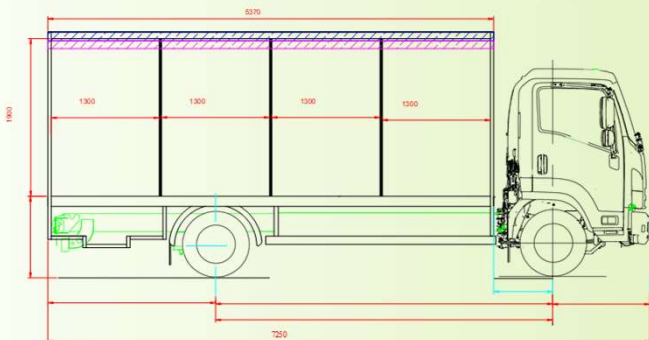
## SEPARADORES

Construidos en perfilaría de acero galvanizado, tanto separadores centrales como laterales

## LONAS LATERALES

Guías superiores de aluminio extrusionado, perfiles verticales de refuerzo metálicos, «j» exclusivas inferiores y flejes de ayuda al plegado de lona, frenos de lona, portones laterales de aluminio y cierre con asa reforzado

Lona de 900 gr



## COMPOSICIÓN DEL BOTELLERO

Botellero ensamblado mediante soldadura sinérgica

Terminación exterior mediante cantoneras específicas de botellero en acero

Sistema de lonas exclusivo de lonas correderas anti-enganche

Separadores centrales y laterales

Estriberas forradas con chapa de aluminio antideslizantes

Guardabarros termoplásticos y faldillas c.e.

Luces reglamentarias y galibo todo en led

Impresión de anclaje antioxidante y esmalte de acabado acrílico de dos componentes alto brillo y dureza

## OPCIONALES Y CONFIGURACIONES

Piso plano de chapa de acero

Piso con inclinación V de chapa de acero

Piso plano de tablero Finlandés

Trasera fija

Puertas traseras de libro

Separadores centrales desmontables y seccionables

Separadores laterales desmontables /desplazables

Separadores laterales abatibles y desmontables

Sin separadores centrales

Sin separadores laterales

Porta carretillas en estribera

Portoncillo trasero superior abatible hacia arriba y

cierre trasero mediante plataforma elevadora

Plato plataforma extra y cierre trasero total

mediante plataforma elevadora, sin portoncillo superior

Pintura y decoración específica de imágenes corporativas y marcas de bebidas, cabina, lonas y carrocería

Diseño gráfico de imagen corporativa

Estriberas laterales abatibles extra anchas

Cámara visión trasera

Isotermo-frigorífico desmontable homologado

Asesoramiento personalizado y configuración específica del carrozado según necesidad